



УПРАВЛЕНИЕ ОБРАЗОВАНИЯ И НАУКИ ЛИПЕЦКОЙ ОБЛАСТИ
ГОСУДАРСТВЕННОЕ ОБЛАСТНОЕ БЮДЖЕТНОЕ
ПРОФЕССИОНАЛЬНОЕ ОБРАЗОВАТЕЛЬНОЕ УЧРЕЖДЕНИЕ
«ЛЕБЕДЯНСКИЙ ТОРГОВО-ЭКОНОМИЧЕСКИЙ ТЕХУНИКУМ»

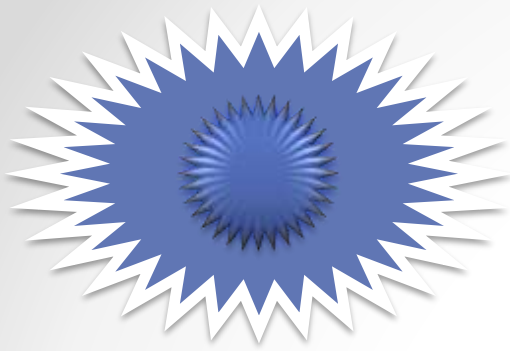
*Что нам известно о ВИЧ-инфекции и
СПИДе ?*





1987 г. Россия

*Был зарегистрирован первый случай
ВИЧ-инфекции.*



Как общество к этому относится?

Не считают СПИД угрозой для человечества

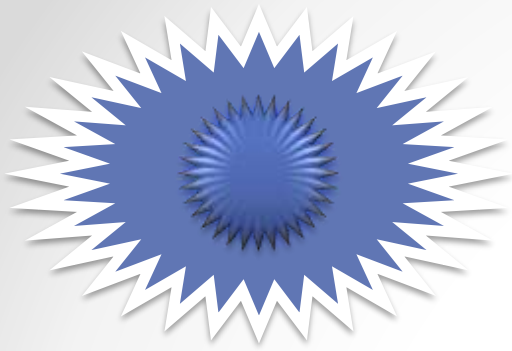
Не желают общаться с ВИЧ-инфицированными

*Необходимо изолировать ВИЧ-инфицированных
от общества*

ВИЧ-инфицированные опасны для окружающих



Ты думаешь, это красиво?



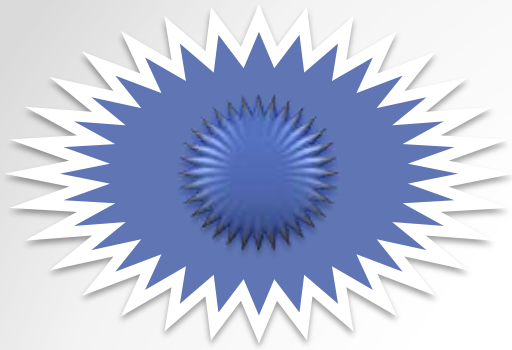
Здравствуй!

*Здравствуй, день, не отмеченный календарём!
Здравствуй, ангел, мой путь осенивший крылом!
Здравствуй, небо, манящее синью своей!
Здравствуй, в небе тоскующий клин журавлей!
Здравствуй, время, бегущее мимо меня!
Здравствуй, жизнь, непростая, святая, моя!*



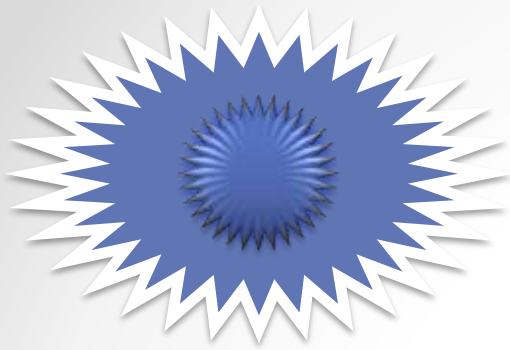
Скажи наркотикам нет!

Если не хочешь получить ВИЧ...



ВИЧ

Разрушает иммунную систему человека

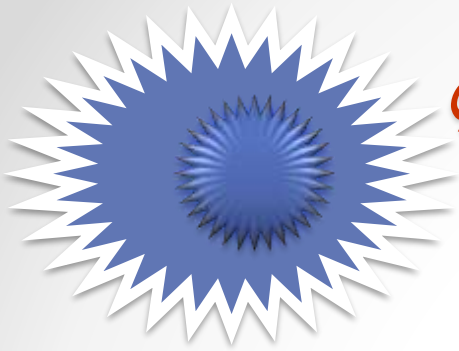


Обсудим

Через какие жидкости организма вероятно инфицирование ВИЧ?

**Через какие
жидкости
организма вероятно
инфицирование
ВИЧ?**

1. Слюна
2. Кровь
3. Сперма
4. Выделения из носа
5. Моча
6. Грудное молоко
7. Слезы
8. Влагалищный секрет



Думаешь стоит играть в эту игру?

Пути передачи ВИЧ-инфекции:

- 1. Незащищенный сексуальный контакт.*
- 2. Переливание крови и использование общих нестерильных шприцев.*
- 3. От матери к ребенку (беременность, роды, вскармливание).*



Как можно предотвратить заражение ВИЧ?

- 1. Использовать презерватив (мужской, женский) при каждом контакте.*
- 2. Не вступать в сексуальные контакты и пользоваться одноразовыми шприцами при внутривенных вливаниях.*
- 3. Иметь сексуальные отношения только с людьми, которых знаешь*



Как узнать о ВИЧ?

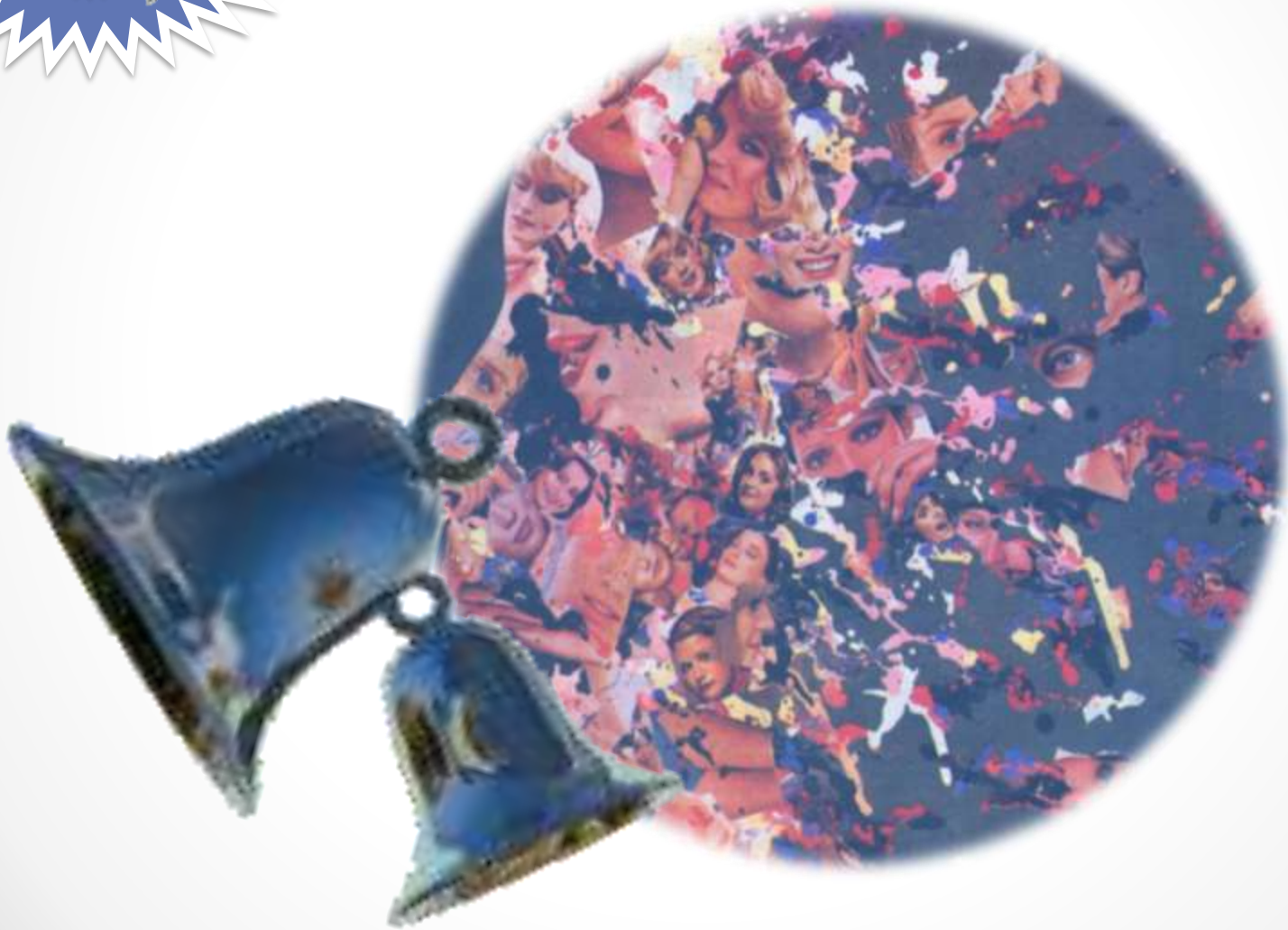
1.

Сдать кровь на анализ



*Через 3 – 6 месяцев с момента
предполагаемого заражения
необходимо сдать тест на антитела*

С момента своего инфицирования человек может заразить других!





Вирус иммунодефицита

*может долго сохранять
дееспособность находясь в крови или
грудном молоке*

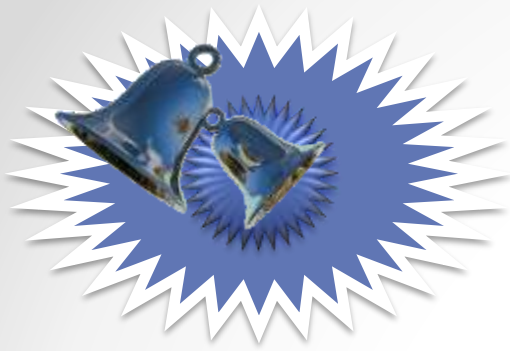


Спид поражает потомство!



Спид поражает потомство!

СПИД ПОРАЖАЕТ ПОТОМСТВО!



Весь мир принадлежит тебе!

